

Ш И Ф Р
Не заполнять!!!

Всероссийская олимпиада школьников по географии
2023/2024 учебного года
Школьный этап

Задания для 9-11-х классов

Теоретический тур		Практический и тестов. тур			ИТОГО (за все задания)
Зад. 1	Зад. 2	Зад. 3	Зад. 4	Зад. 5	
6	4	0	11	3	24
					0
					6
					30

Подпись проверяющего _____ расшифровка _____

Перед выполнением заданий
внимательно прочтите инструкцию.

- на выполнение всех заданий двух туров отводится 135 минут (90 минут – теоретический тур, 45 минут – практический и тестовый тур)
- листы с ответами не подписывать
- использование любых справочных материалов, средств связи, электронных устройств НЕ допускается
- для ответов по карте можно использовать линейку, транспортир, простой калькулятор
- при решении заданий и тестов выбранный Вами ответ вписывается в столбик «Ответ», при этом столбик «Балл» НЕ заполнять (заполняет член жюри)
- ПРОВЕРЬТЕ!!! Комплекс заданий состоит из 8 листов, включая титульный лист

Ш И Ф Р
Не заполнять!!!

заполняет учащийся (разборчиво)

ФИО учащегося (полностью)	Бересная Мария Свечнева
Общеобразовательное учреждение (полностью)	МБОУСОШ С. Степановка
Класс	
ФИО учителя (наставника) (полностью)	
Населенный пункт, район	

Внимание! На обороте этого листа ничего не распечатывать!!!

Ш И Ф Р
Не заполнять!!!

1. ТЕОРЕТИЧЕСКИЙ ТУР

Задание 1.
В 2020 году наша страна и весь мир широко отмечали 75-летие Победы в Великой Отечественной войне и 200-летие легендарного открытия, совершённого под российским флагом. В ноябре - декабре 2019 года от морских портов РФ отправлялись в плавание три парусника, которые совершили кругосветную экспедицию, посвящённую данным событиям. Выстроились в Антарктических водах и отправились в 200-мильную гонку. Такого еще не было! Данный масштабный проект получил название «Паруса мира».

Вопросы	Ответы на задание	Балл
О каком легендарном событии идет речь?	Кругосветное путешествие	
Назовите главных участников легендарного события.	Кругосветный парусник	
Как назывались их корабли.	Ташера, Север	2
Укажите название трех парусников (фрегат и два барка).	Кругосветник	2
Фрегат и один из барков остановились в российском порту, в котором заканчивается крупнейшая железнодорожная магистраль мира. Что это за город и магистраль?	Владивосток	2
Еще один барк закончил маршрут в городе, вошедшем в состав нашей страны в 1945 году. До 1946 года на картах мира был отмечен под другим названием. Назовите город, его прежнее название.	Ваньковград	2
Сумма баллов		6

Задание 2.
Этот субъект РФ граничит с шестью другими. Определите субъект X и его 4-х соседей по описанию. Ответьте на дополнительные вопросы.

Описание субъекта	Ответ	Балл
Первый субъект. Немецкое название города, являющегося административным центром этого субъекта, в переводе означает «Крепость на реке Орь». На территории субъекта расположен один из самых древних геологических памятников-Красная Круча. В период с 1938 по 1957 год этот субъект назывался Чкаловской областью.	Оренбургская Крепость.	1
Второй субъект занимает восточный склон Южного Урала. На территории субъекта стоит каменный столб. В структуре промышленности резко выделяется черная металлургия. Здесь больше всего в России «атомоградов»: Снежинск, Озерск, Трёхгорный. На территории субъекта расположен Ильинский заповедник. Есть село под названием Париж, в котором стоит копия Эйфелевой башни. 15 февраля 2013 г. над субъектом пролетел и взорвался метеорит, несколько осколков которого упали в районе озера Чебаркуль.	Магнитогорск	1
Третий субъект. Народное название субъекта «Родниковый край». Обе крупнейшие реки-Кама и Вятка-имеют истоки на севере субъекта, но через несколько километров покидают ее территорию. В субъекте самая высокая концентрация оборонных предприятий. Именно здесь находится штаб-квартира концерна «Калашников»	Удмуртская Республика.	1
Четвертый субъект. Только две реки субъекта относятся к большим рекам-Кама и ее левый приток Чусовая. На территории субъекта расположено самое большое в мире Верхнекамское	Тюрьма.	1

Описание субъекта	Ответ	Балл
месторождение калийных солей, а также предприятия крупнейший в мире производитель калийных удобрений. Достояние субъекта – одна их крупнейших карстовых пещер в Европейской части России, седьмая в мире гипсовая пещера по протяженности. По одной из легенд, в 1578–1579 годах в окрестностях пещеры зимовал отряд Ермака перед походом в Сибирь.	Верейкалское (на карте)	
Определите искомый субъект.	Калорский	
Какие два субъекта, которые также граничат с искомым субъектом, не указаны в описании.		
Назовите пять центров промышленного производства, на предприятиях которых производится более половины объёма всей промышленной продукции искомого субъекта		
В каком городе находится единственный в субъекте металлургический комбинат.		
В каком районе находится единственная ветроэлектростанция этого субъекта?		
Сумма баллов		4

Задание 3.

Национальный герб этой страны содержит в числе прочих следующие элементы: 1) изображение птицы и животного (животное олицетворяет дикую и разнообразную флору и фауну; птица - подвид серого журавля, национальная птица страны, которая изображена и на государственном флаге страны); 2) волны, символизирующие два крупных озера на территории государства;

4) изображение реки (первой по протяженности на материке), которое обрамляют два растения – являющиеся ключевыми товарами страны.

Ответьте на вопросы, заполнив нижеприведенную таблицу:

Вопросы	Ответы на задание	Балл
Назовите страну и материк, на котором она расположена	Россия, Европа	
Назовите озера	Байкал, Белое озеро	
Назовите реки	Обь	
Назовите растения – являющиеся ключевыми товарами страны	оранжев, ананас	
Какие ещё две страны расположены на берегах более крупного из озер	Германия, Уганда - Уганда	
Назовите национальные парки страны объекты всемирного наследия ЮНЕСКО		
С какими (кроме вышеназванных) государствами граничит страна (не более 3-х)	Корейца, Камбоджа, Таиланд	
Как называлась страна, которая являлась метрополией до 1962 года	Австралия	
Сумма баллов		0

Задание 4.

Эта река является самой протяженной рекой России (без учета притоков), её исток находится в 10 км к западу от ещё одного крупного гидрологического объекта нашей планеты. Ответьте на вопросы, заполнив нижеприведенную таблицу:

Вопросы	Ответы на задание	Балл
Назовите реку	Лена	1
Назовите море и океан, к бассейну, которых относится река	северо-западный океан, море Лаптевых	2
Как называется форма устья реки?	дельта	2
Чему равна протяженность реки (в км)?	4400 км.	2
Крупный гидрологический объект		
Самый крупный правый приток	Ангара	1
Самый крупный левый приток	Витим	1
По территории, каких двух субъектов РФ протекает река ?	Якутия, Иркутск.	2
Сумма баллов		11

Задание 5.

Особенностью географического положения этого субъекта РФ является отсутствие выхода к морю. Часть его территории занимают невысокие горы, но большая часть имеет равнинный рельеф. В субъекте открыты месторождения самых разнообразных полезных ископаемых, в том числе одно из крупнейших в мире месторождение калийных солей.

Ответьте на вопросы, заполнив нижеприведенную таблицу:

Вопросы	Ответы на задание	Балл
Назовите субъект	Теримский край	1
Название месторождения калийных солей	Верейкалское	1
В какой федеральной округе входит субъект	среднеазиатский	
В состав, какого социально-экономического макрорегиона с 2019 года входит субъект?		
С какими субъектами РФ он граничит (не более 5-ти)		
Город-миллионер в составе субъекта	Терим	1
На территории каких двух крупных физико-географических регионов России он расположен?		
Какой минерал, используемый в ювелирной промышленности, впервые на территории России был обнаружен в 1829 году на территории этого субъекта?		
Сумма баллов		3

Ш И Ф Р

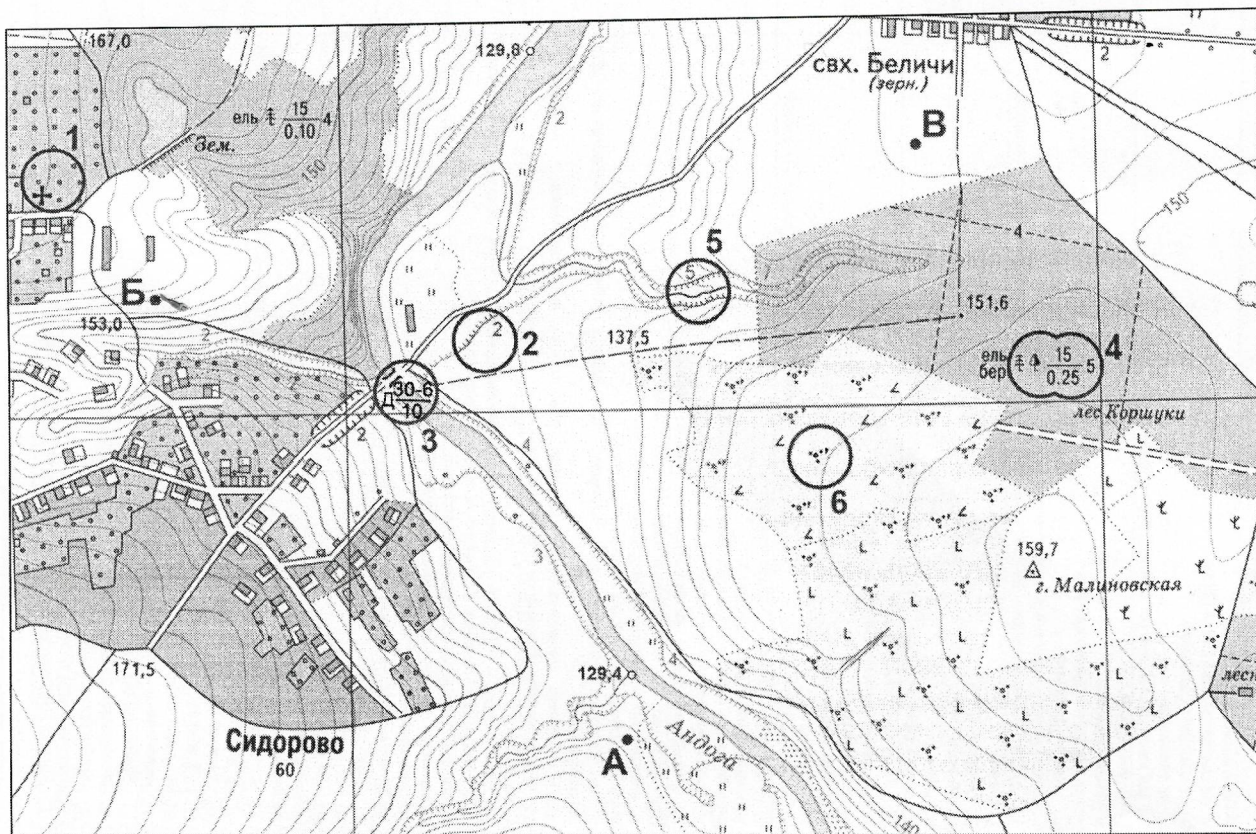
Не заполнять!!!

2. ПРАКТИЧЕСКИЙ И ТЕСТОВЫЙ ТУР

Задание 1. Рассмотрите фрагмент топографической карты и ответьте на приведенные ниже вопросы

Вопросы	Ответы на задание	Балл
<p>1. Назовите условные знаки, выделенные кругами 1-6:</p> <p>Примечание: в задании 3, знаки река, грунтовые дороги, обрые, попадающие в круг - не оцениваются! Попадающие во все круги горизонталли не определять, они не учитываются!</p>		
<p>3. Определите истинный азимут из точки В на точку Б.</p>		
<p>4. Определите численный и именованный масштаб карты.</p>		
<p>5. Чему равна высота сечения горизонталей на карте?</p>		
<p>6. Чему равен максимальный перепад высот в пределах карты?</p>		
<p>7. В каком направлении (сторона горизонта) протекает река на участке от моста до ручья с отметкой высоты у устья 129,4?</p>		
Сумма баллов		

Ш И Ф Р
Не заполнять!!!



Ш И Ф Р
Не заполнять!!!

Задание 2. Максимум за тестовый тур = 20 баллов (за каждый тест – 1 балл)

Тесты	Отевет учащегося	Балл
1. Назовите административный центр республики РФ, которая расположена в бассейне Северного Ледовитого океана. А) Удмуртия Б) Камышля В) Алтай Г) Марий-Эл	-	
2. Выберите неверное утверждение о географическом положении России. А) все крайние точки России имеют северную широту и восточную долготу Б) Россию омывают 12 морей трёх океанов Земли В) 3/4 территории страны располагается в Азии Г) у России 16 сухопутных государств-соседей	+	
3. Выберите верное утверждение об Уфе А) разница в поясное времени Уфы с Омском три часа Б) разница в поясное времени Уфы с Севастополем три часа В) разница в поясное времени Уфы с Иркутском три часа Г) Уфа располагается во втором часовом поясе.	-	
4. Какой из указанных географических объектов является только частью света? А) Африка Б) Австралия В) Антарктида Г) Америка	-	
5. Укажите верную пару (страна-столица) А) Турция - Стамбул Б) Бразилия - Рио-де-Жанейро В) США - Нью-Йорк Г) Уоландия - Дублин	+	
6. Укажите неверную пару (страна – часть света) А) Египет - Африка Б) Мексика - Америка В) Япония - Азия Г) Израиль - Европа	-	
7. Как называется способ организации производства, при котором на одном предприятии организуют производство, выпускающие продукцию, относящуюся к разным отраслям? А) комбинирование Б) специализация В) кооперация Г) оптимизация	-	
8. Какой субъект Российской Федерации лидирует по объёму добычи природного газа? А) Астраханская область Б) Ханты-Мансийский автономный округ В) Ямало-Ненецкий автономный округ Г) Сахалинская область	-	
9. В каком экономическом районе РФ производство электроэнергии на душу населения наибольшее? А) Центральном Б) Поволжском В) Западно-Сибирском Г) Восточно-Сибирском	-	
10. Сколько субъектов входит в состав Российской Федерации? А) 54 Б) 89 В) 85 Г) 82	+	

Ш И Ф Р
Не заполнять!!!

11. Самый большой по площади субъект Российской Федерации. А) Красноярский край Б) Хабаровский край В) Республика Саха (Якутия) Г) Томская область с ХМАО и ЯНАО	-	
12. Чему равна площадь Российской Федерации? А) 17,1 млн. кв. км Б) 17,2 млн. кв. км В) 22,4 млн. кв. км Г) 17, 8 млн. кв. км	+	
13. «... там кролики, страшнее наводнения...» О какой стране идет речь в указанном отрывке стихотворения? А) Великобритания Б) Новой Зеландии В) Австралии Г) Ирландии	-	
14. В южной части Восточно-Европейской и Западно - Сибирской равнин части засухи. Засуха возникает в результате: А) недостаточного увлажнения территории Б) географического положения территории В) большого количества суммарной солнечной радиации Г) устойчивой и продолжительной антициклональной погоды летом на большей территории	-	
15. Инверсия температур образуется: А) в условиях пересеченного рельефа, где воздух застаивается в низинах и охлаждается Б) в условиях пересеченного рельефа, где воздух хорошо вентилируется при антициклональной погоде зимой В) в областях незначительной суммарной радиации Г) в областях, где поглощение радиации невелико	-	
16. Выберите верное соотношение: страна – народ – религия. А) Иран – буддизм – индуизм Б) Эфиопия – амхара – христианство В) Индия – маратхи – буддизм Г) Индонезия – вайсай – христианство	+	
17. «Туркмения – Киптай», «Средняя Азия – Центр», «Уренгой – Помары – Ужгород» – это названия... а) нефтепроводов б) газопроводов в) железнодорожных магистралей г) туристических маршрутов	+	
18. Какая страна с 2018 года носит название Эсватини? А) Руанда Б) Лесото В) Свазиленд Г) Бутан	-	
19. Какой экономический район является самым энергодефицитным (потребление электроэнергии почти в 2 раза превышает ее производство) А) Северо-Западный Б) Центрально-Чернозёмный В. Волго-Вятский Г. Дальневосточный	-	
20. На какой из указанных линий 21 июня день равен ночи? А) на экваторе Б) на северном тропике В) на северном полярном круге Г) на южном тропике	-	
Сумма баллов		6