

**Всероссийская олимпиада школьников по географии
2023/2024 учебного года
Школьный этап**

Задания для 7-8-х классов

Зад.	Теоретический тур					Итого тур (за все задания)
	Зад. 1	Зад. 2	Зад. 3	Зад. 4	Зад. 5	
1	5	2	11	0	20	5
Подпись проверяющего _____ / _____ расшифровка						25

Перед выполнением заданий
внимательно прочтите инструкцию.

- на выполнение всех заданий двух туров отводится **90 минут** (60 минут – теоретический тур, 30 минут – тестовый тур)
- листы с ответами не подписывать
- использование любых справочных материалов, средств связи, электронных устройств НЕ допускается
- для ответов по карте можно использовать линейку, транспортир, палетку, циркуль-измеритель, простой калькулятор
- при решении заданий и тестов выбранный Вами ответ вписывается в столбик «Ответ», при этом столбик «Балл» НЕ заполнять (заполняет член жюри)
- **ПРОВЕРЬТЕ!!!** Комплект заданий состоит из **7 листов**, включая титульный лист

заполняет учащийся (разборчиво)

ФИО учащегося (полностью)	Дубыленко Ульяна Сергеевна
Общеобразовательное учреждение (полностью)	_____
Класс	7
ФИО учителя (наставника) (полностью)	Замцова Татьяна
Населенный пункт, район	на Аскамовна

Внимание! На обороте этого листа ничего не распечатывать!!!

1. ТЕОРЕТИЧЕСКИЙ ТУР

Задание 1.

Знаете ли вы, что существует более 100 классов (видов) ветров. Ветер есть повсюду, и в разных частях света его называют по-разному, в зависимости от его свойств: воююк, золотолоша, манго-фанго, козы борода, косоглазый Боб, кошачья лапа, курьер и еще тысячи разных названий. Люди с древних времён используют энергию ветра, первые парусные суда появились тысячи лет назад, да и ветряные мельницы стали первым автоматизированным способом помола зерна и превращения его в муку. В настоящее время во многих странах широко применяются ветроэнергетары, аккумулирующие энергию воздушных потоков и позволяющие затем её использовать.

Земля – это не единственная планета Солнечной системы, где наблюдаются ветры. Они есть везде, где есть атмосфера. Из всех планет Солнечной системы атмосферы нет на Меркурии, соответственно, там ветров быть не может. На остальных же планетах, таких как Юпитер, Сатурн, Уран и Нептун регулярно наблюдаются ураганы.

Используя описание, укажите во втором столбике названия ветров. Ответьте на дополнительные вопросы.

Описание	Ответ на задание	Балл
Дайте определение понятию «ветер».	Ветер - это поток воздуха	0,5
На каком материке находится «полос ветров»?	Амударыния	0,5
Назовите главную причину образования ветров.	Поток воздуха из областей с давлением	1
Назовите три группы в соответствии с их направлением, продолжительностью, площадью распространения.		
Линия на географической карте, соединяющая точки на земной поверхности одинакового атмосферного давления	Изобары	1
Девятидцатибалльная шкала, принятая Всемирной метеорологической организацией для приближённой оценки скорости ветра по его воздействию на наземные предметы или по волнению в открытом море.	Ветер в разном направлении	1
За счёт движения Земли ветры отклоняются от своего направления в северном полушарии _____, а в южном – _____.	южный, северный	1
Какая сила позволяет ветрам отклоняться от своего первоначального движения?	за счёт вращающегося	1
Метеорологический прибор для измерения направления (иногда и скорости) ветра или декоративный аксессуар, ранее флажок на копье (пике).	Флюгер	1
Прибор, используемый для измерения скорости и направления ветра.	Анемометр	1
Сильный порывистый, тёплый и сухой местный ветер, дующий с гор в долины.	Южный	
Ветры, периодически меняющие свое направление, летом дуют с океана, зимой – с суши.	Валовы	
Ветер, который дует на побережье морей и больших озёр. Направление меняется дважды в сутки.		
Сильный холодный порывистый местный ветер, который преодолел препятствие, обрушивается на побережье.		
Ветер, дующий между тропиками, в переводе с испанского языка - благоприятствующий		

Описание	Ответ на задание	Балл
течению.		
Ветер, оказывающий наибольшее влияние на формирование климата Европы.	Южный	
Восточный ветер на Байкале.		
Юго-западный ветер на восточных склонах Скалистых гор, а также на прилегающих к ним участках прерий, хотя первоначальное использование термина включает в себя влажные, тёплые прибрежные ветра на тихоокеанском северо-западе. Черноногие индейцы называют этот ветер «Пожирателем снега».		
Сильная низовая метель, преимущественно возникающая в равнинных безлесных местностях при вторжениях холодного воздуха.	Северный.	2
Сумма баллов		

Задание 2.

Эта река является самой протяженной рекой России (без учета притоков). Её исток находится в 10 км к западу от ещё одного крупного гидрологического объекта нашей планеты. Ответьте на вопросы, заполнив нижеприведенную таблицу:

Вопросы	Ответы на задание	Балл
Назовите реку	Лена	1
Назовите море и океан, к бассейну, которых относится река	море Лаптевых, во-сто-чно-си-бир-ское	1
Как называется форма устья реки?	море Лаптевых	2
Чему равна протяженность реки (в км)?	5400 км	
Крупный гидрологический объект		
Самый крупный правый приток		
Самый крупный левый приток		
По территории, каких двух субъектов РФ протекает река?	Якутия, Владимирская.	1
Сумма баллов		5

Задание 3.

В 2023 году исполнилось 210 лет со дня рождения одного из самых известных исследователей Африки в 19 веке.

Ответьте на вопросы, заполнив нижеприведенную таблицу:

Вопросы	Ответы на задание	Балл
Назовите исследователя	Фредерик Ливингстон	2
Какую страну он представлял	Британия	
Как называется пустыня, которую он пересек первым из европейцев?	Сахара.	
Назовите водопад открытый путешественником, реку, на которой он находится.	Амударья.	

Вопросы	Ответы на задание	Балл
Бассейну, какого океана принадлежит река?	Тихий.	
Как называют водопад местные жители?		
Как местное название водопада переводится на русский язык?		
Как называется река Африки, на которой расположена группа водопадов названных именем путешественника? К бассейну, какого океана она относится? Как называется залив, в который она впадает?		
Американский журналист, пришедший на помощь путешественнику		
Сумма баллов		2

Задание 4.

В состав этого архипелага входит 4 крупных острова, в том числе являющиеся 3-им, 6-ым и 11-ым по площади островами нашей планеты.

Ответьте на вопросы, заполнив нижеприведенную таблицу:

Вопросы	Ответы на задание	Балл
Назовите архипелаг	Большие Зондские острова	2
Назовите каждый остров	Тамбора, Тиборо, Раджабаба	4
Назовите прежнее название самого крупного острова	Мадрасский	3
Назовите страны расположенные на островах архипелага	Индонезия	
Какой из островов является самым населенным в мире?	Ява	2
Какие океаны омывают берега архипелага?	Индийский, Тихий	
Как называется самое большое по площади море у берегов архипелага?		
Какой климатический пояс занимает большую площадь на территории архипелага?		
Сумма баллов		11

Задание 5.

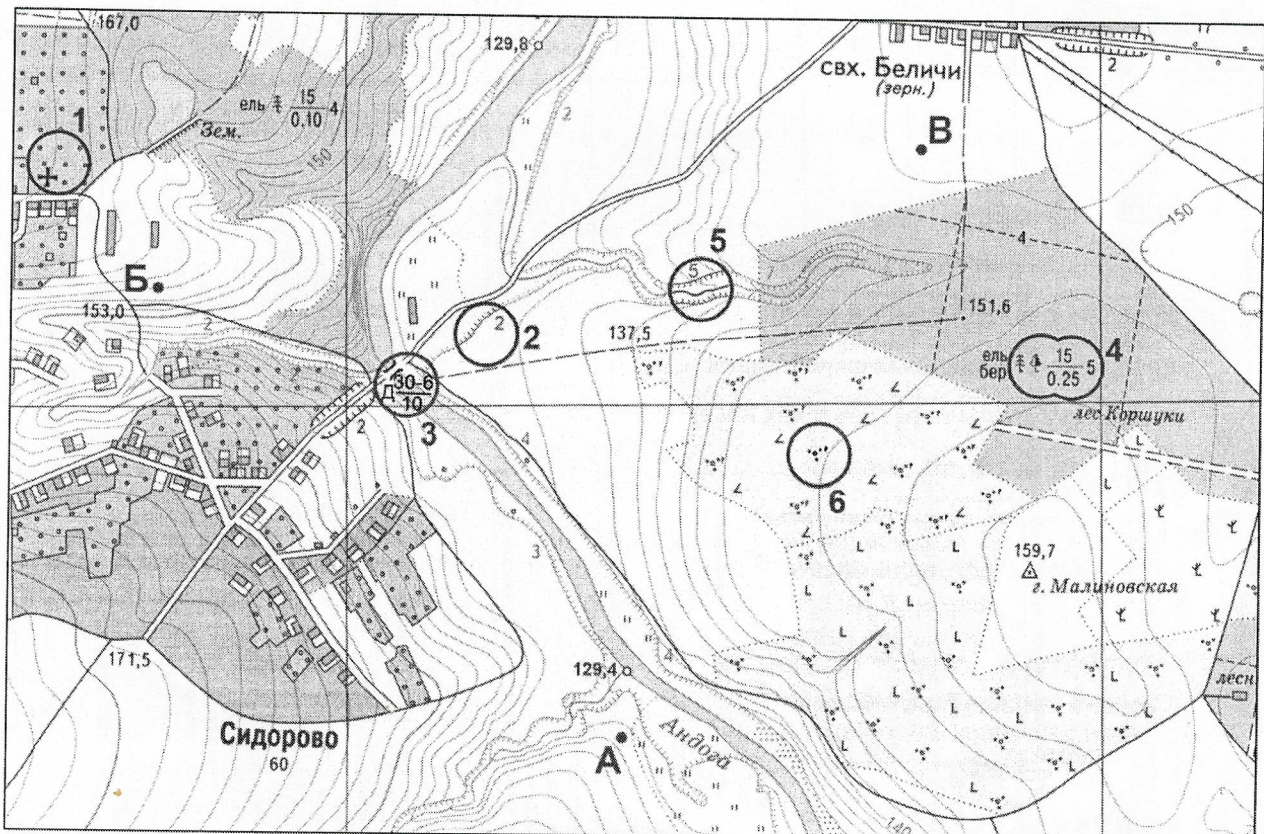
Рассмотрите фрагмент топографической карты и ответьте на приведенные ниже вопросы

Вопросы	Ответы на задание	Балл
1. Назовите условные знаки, выделенные кругами 1-6:		
Примечание: в задании 3, знаки река, грунтовоые дороги, обьры.		

Ш И Ф Р

Не заполнять!!!

Вопросы	Ответы на задание	Балл
<p>попадающие в круг - не оцениваются! Попадающие во все круги горизонтالي не определять, они не учитываются!</p>	<p><i>церковь.</i></p>	
<p>3. Определите истинный азимут из точки В на точку Б.</p>		
<p>4. Определите численный и именованный масштаб карты.</p>		
<p>5. Чему равна высота сечения горизонталей на карте?</p>		
<p>6. Чему равен максимальный перепад высот в пределах карты?</p>		
<p>7. В каком направлении (сторона горизонта) протекает река на участке от моста до ручья с отметкой высоты у устья 129,4?</p>		
Сумма баллов		



Ш И Ф Р

Не заполнять!!!

2. ТЕСТОВЫЙ ТУР

Максимум за тестовый тур = 20 баллов (за каждый тест – 1 балл)

Тесты	Ответ учащегося	Балл
1. Выберите неверное утверждение о географическом положении России. А) все крайние точки России имеют северную широту и восточную долготу Б) Россия омывают 12 морей трёх океанов Земли В) 3/4 территории страны располагается в Азии Г) у России 16 сухопутных государств-соседей	A	+
2. Какой из океанов Земли первая кругосветная экспедиция посетила дважды? А) Южный Б) Тихий В) Атлантический Г) Индийский	Г	-
3. Какой из указанных масштабов крупнее? А) 1: 1 000 Б) 1: 10 000 В) 1: 25 000 Г) 1: 50 000	Г	-
4. Какой из указанных географических объектов является только частью света? А) Африка Б) Австралия В) Антарктида Г) Америка	Б	-
5. Как называется самый сухой материк Земли? А) Африка Б) Австралия В) Антарктида Г) Америка	A	-
6. Укажите неверную пару (страна – часть света) А) Египет - Африка Б) Мексика - Америка В) Япония - Азия Г) Израиль - Европа	Г	+
7. Что в переводе на русский язык означает слово «меридиан»? А) окружность Б) полуденная линия В) направление север-юг Г) сторона горизонта	A	-
8. Как называется самый жаркий материк Земли? А) Африка Б) Австралия В) Антарктида Г) Америка	A	+
9. Сколько субъектов входит в состав Российской Федерации? А) 54 Б) 89 В) 85 Г) 82	В	-
10. Чему равна широта северного полярного круга? А) 90° с. ш. Б) 64,5° с. ш. В) 66,5° с. ш. Г) 65,5° с. ш.	В	-
11. Чему равна площадь Российской Федерации? А) 17,1 млн. кв. км Б) 17,2 млн. кв. км В) 22,4 млн. кв. км	A	+

Ш И Ф Р

Не заполнять!!!

17. 8 млн. кв. км	
12. На какой из указанных линий 21 июня день равен ночи? А) на экваторе Б) на северном тропике В) на северном полярном круге Г) на южном тропике	В
13. Выберите название шкалы для определения силы ветра по визуальной оценке, основанной на действии ветра на состояние моря или на земные предметы: А) Бофорта Б) Кельвина В) Мооса Г) Рихтера	Б
14. Выберите явление подъема глубинных морских вод на поверхность. В районах океана, подверженных такому явлению, ведется интенсивное рыболовство. А) Диувеллинг Б) Апвеллинг В) Компенсаторное течение Г) Квадратурный прилив	Г
15. Эта группа народов считается самой низкорослой на Земле. Районы их компактного расселения известны в ряде стран экваториальной Африки. Ведут хозяйство присваивающего типа (охота и собирательство). До контакта с европейцами не умели добывать огонь. Известны также и тем, что пользуются обработанными стрелами А) Бушмены Б) Гоплентопты В) Яюнде Г) Пиемиш	A
16. Существование Татарского пролива и о. Сахалин было установлено в 1849 году русским мореплавателем А) Ф. П. Врангелем Б) С.И. Челюскиным В) В.Я. Чкаловым Г) Г.И. Невельским	A
17. В ходе комплексной экспедиции под руководством А.Е. Ферсмана на Кольском полуострове и в Карелии были открыты крупные месторождения А) нефти и газа Б) железной руды В) апатитов Г) серы	В
18. Количество осадков от полюсы 55° - 65° с.ш. изменяется следующим образом: А) к северу и югу увеличивается Б) к северу и югу уменьшается В) к северу увеличивается, к югу уменьшается Г) к северу уменьшается, к югу увеличивается	Б
19. Выберите форму рельефа, которая представлена в национальном парке «Курильская коса» А) Лавовое плато Б) Карстовая воронка В) Эоловая равнина Г) Грязевой вулкан	A
20. Выберите правильное сочетание: рельефообразующий процесс – форма рельефа – географический объект. А) водная эрозия – овраги – Приволжская возвышенность Б) деятельность ветра – моренная гряда – Валдайская возвышенность В) деятельность моря – аккумулятивная равнина – Общий Сырт Г) деятельность ледника – андровая равнина – Прикаспийская низменность	В
Сумма баллов	