

Ш И Ф Р
Не заполнять!!!

1. ТЕОРЕТИЧЕСКИЙ ТУР

Задание 1.

В 2020 году наша страна и весь мир широко отмечали 75-летие Победы в Великой Отечественной войне и 200-летие легендарного открытия, совершённого под российским флагом. В ноябре - декабре 2019 года от морских портов РФ отправившись в плавание три парусника, которые совершили кругосветную экспедицию, посвящённую данным событиям. Выстроились в Антарктических водах и отправились в 200-мильную гонку. Такого еще не было! Данный масштабный проект получил название «Паруса мира».

Вопросы	Ответы на задание	Балл
О каком легендарном событии идет речь?		
Назовите главных участников легендарного события.		
Как назывались их корабли.		
Укажите название трех парусников (фрегат и два барка).		
Фрегат и один из барков остановились в российском порту, в котором заканчивается крупнейшая железнодорожная магистраль мира. Что это за город и магистраль?		
Еще один барк закончил маршрут в городе, вошедшем в состав нашей страны в 1945 году, до 1946 года на картах мира был отмечен под другим названием. Назовите город, его прежнее название.		
Сумма баллов		0

Задание 2.

Этот субъект РФ граничит с шестью другими. Определите субъект X и его 4-х соседей по описанию. Ответьте на дополнительные вопросы.

Описание субъекта	Ответ	Балл
Первый субъект. Немецкое название города, являющегося административным центром этого субъекта, в переводе означает «Крепость на реке Орь». На территории субъекта расположен один из самых древних геологических памятников - Красная Круча. В период с 1938 по 1957 год этот субъект назывался Чкаловской областью.	Оренбургская область	+
Второй субъект занимает восточный склон Южного Урала. На территории субъекта стоит каменный столб. В структуре промышленности резко выделяется черная металлургия. Здесь больше всего в России «капмогравдов»: Снежинск, Озерск, Трехгорный. На территории субъекта расположен Ильменский заповедник. Есть село под названием Париж, в котором стоит копия Эйфелевой башни. 15 февраля 2013 г. над субъектом пролетел и взорвался метеорит, несколько осколков которого упали в районе озера Чебаркуль.	Чувашская область	+
Третий субъект. Народное название субъекта «Родниковый край». Обе крупнейшие реки-Кама и Вятка-имеют истоки на севере субъекта, но через несколько километров покидают ее территорию. В субъекте самая высокая концентрация оборонных предприятий. Именно здесь находится штаб-квартира концерна «Калашников» крупнейшего предприятия ВПК России.	Удмуртская республика	+
Четвертый субъект. Только две реки Чусовая. На территории большого рекам-Кама и ее левый приток Чусовая. На территории субъекта расположено самое большое в мире Верхнекамское	Пермский край	+

Ш И Ф Р
Не заполнять!!!

Всероссийская олимпиада школьников по географии

2023/2024 учебного года

Школьный этап

Задания для 9-11-х классов

Теоретический тур	Практический и тестов. тур		ИТОГО (за все задания)													
	Зад. 1	Зад. 2														
Зад. 1	Зад. 2	Зад. 3	Зад. 4	Зад. 5	Зад. 6	Зад. 7	Зад. 8	Зад. 9	Зад. 10	Зад. 11	Зад. 12	Зад. 13	Зад. 14	Зад. 15	Зад. 16	
0	4	0	3	4	11	6	5	2	6							

Подпись проверяющего _____ / _____
расшифровка

Перед выполнением заданий внимательно прочтите инструкции:

- на выполнение всех заданий двух туров отводится 135 минут – теоретический тур, 45 минут – практический и тестовый тур)
- листы с ответами не подписывать
- использование любых справочных материалов, средств связи, электронных устройств НЕ допускается
- для ответов по карте можно использовать линейку, транспортир, простой калькулятор
- при решении заданий и тестов выбранный Вами ответ вписываете в столбик «Ответ», при этом столбик «Балл» НЕ заполнять (заполняет член жюри)
- ПРОВЕРЬТЕ!!! Комплект заданий состоит из 8 листов, включая титульный лист

Ш И Ф Р
Не заполнять!!!

заполняет учащийся (разборчиво)

ФИО учащегося (полностью)	Тараронов Владислав Александрович
Общеобразовательное учреждение (полностью)	МБОУ СОШ с.Степановка.
Класс	11А.
ФИО учителя (наставника) (полностью)	Замцова Татьяна Александровна.
Населенный пункт, район	Аургазинский

Внимание! На обороте этого листа ничего не распечатывать!!!

Не заполнять!!!

Описание субъекта	Ответ	Балл
месторождения калийных солей, а также предприятие - крупнейший в мире производитель калийных удобрений. Достояние субъекта - одна их крупнейших карстовых пещер в Европейской части России, седьмая в мире гипсовая пещера по протяженности. По одной из легенд, в 1578—1579 годах в окрестностях пещеры зимовал отряд Ермака перед походом в Сибирь.	Пермь.	
Определите искомый субъект.	пермский край.	
Какие два субъекта, которые также граничат с искомым субъектом, не указаны в описании.		
Назовите пять центров промышленного производства, на предприятиях которых производится более половины объема всей промышленной продукции искомого субъекта		
В каком городе находится единственный в субъекте металлургический комбинат.		
В каком районе находится единственная ветроэлектростанция этого субъекта?		
Сумма баллов		4

Задание 3.

Национальный герб этой страны содержит в числе прочих следующие элементы: 1) изображение птицы и животного олицетворяет дикую и разнообразную флору и фауну; птица - подвид серого журавля, национальная птица страны, которая изображена и на государственном флаге страны); 2) волны, символизирующие два крупных озера на территории государства; 4) изображение реки (первой по протяженности на материке), которое обрамляют два растения - являющиеся ключевыми товарами страны.

Ответьте на вопросы, заполнив нижеприведенную таблицу:

Вопросы	Ответы на задание	Балл
Назовите страну и материк, на котором она расположена		
Назовите озера		
Назовите реку		
Назовите растения - являющиеся ключевыми товарами страны		
Какие ещё две страны расположены на берегах более крупного из озер		
Назовите национальные парки страны, объекты всемирного наследия ЮНЕСКО		
С какими (кроме вышеназванных) государствами граничит страна (не более 3-х)		
Как называлась страна, которая являлась метрополией до 1962 года		
Сумма баллов		0

Не заполнять!!!

Задание 4.

Эта река является самой протяженной рекой России (без учета притоков). Её исток находится в 10 км к западу от ещё одного крупного гидрологического объекта нашей планеты. Ответьте на вопросы, заполнив нижеприведенную таблицу:

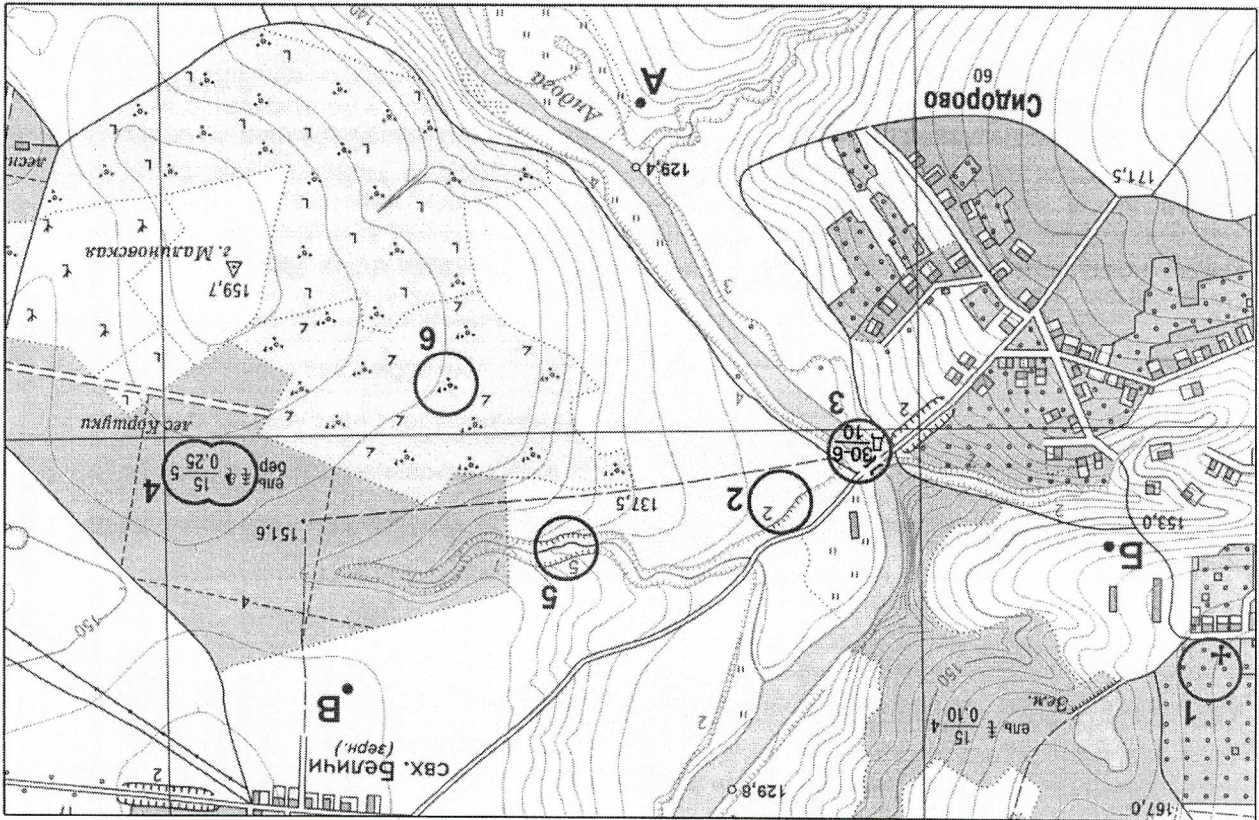
Вопросы	Ответы на задание	Балл
Назовите реку	Лена	1
Назовите море и океан, к бассейну, которых относится река		
Как называется форма устья реки?		
Чему равна протяженность реки (в км)?		
Крупный гидрологический объект		
Самый крупный правый приток		
Самый крупный левый приток		
По территории, каких двух субъектов РФ протекает река ?	Якутия, Иркутская область.	2
Сумма баллов		3

Задание 5.

Особенностью географического положения этого субъекта РФ является отсутствие выхода к морю. Часть его территории занимают невысокие горы, но большая часть имеет равнинный рельеф. В субъекте открыты месторождения самых разнообразных полезных ископаемых, в том числе одно из крупнейших в мире месторождение калийных солей.

Ответьте на вопросы, заполнив нижеприведенную таблицу:

Вопросы	Ответы на задание	Балл
Назовите субъект	Пермский край.	1
Название месторождения калийных солей	Верейское месторождение	1
В какой федеральный округ входит субъект	Ненецкий.	1
В состав, какого социально-экономического макрорегиона с 2019 года входит субъект?		
С какими субъектами РФ он граничит (не более 5-ти)		
Город-миллионер в составе субъекта	Пермь.	1
На территории каких двух крупных физико-географических регионов России он расположен?		
Какой минерал, используемый в ювелирной промышленности, впервые на территории России был обнаружен в 1829 году на территории этого субъекта?		
Сумма баллов		4



Ш И Ф Р
Не заповняй!!!

Ш И Ф Р

Не заполнять!!!

2. ПРАКТИЧЕСКИЙ И ТЕСТОВЫЙ ТУР

Вопросы	Ответы на задание	Балл
<p>Задание 1. Рассмотрите фрагмент топографической карты и ответьте на приведенные ниже вопросы</p> <p>1. Назовите условные знаки, выделенные кругами 1-6: Примечание: в задании 3, знаки река, грунтовые дороги, обрые, попадающие в круг - не оцениваются! Попадающие во все круги горизонталли не определять, они не учитываются!</p>	<p>1 - ученик 2 = обрыв. 3 - лес. 4 - лес 5 - обрыв. 6 - ученик</p>	<p>1</p>
<p>3. Определите истинный азимут из точки В на точку Б.</p>	<p>103°</p>	
<p>4. Определите численный и именованный масштаб карты.</p>		
<p>5. Чему равна высота сечения горизонталей на карте?</p>		
<p>6. Чему равен максимальный перепад высот в пределах карты?</p>	<p>171,5.</p>	
<p>7. В каком направлении (сторона горизонта) протекает река на участке от моста до ручья с отметкой высоты у устья 129,4?</p>	<p>на юг.</p>	
	<p>Сумма баллов</p>	<p>6</p>

1103 Ш И Ф Р
Не заполнять!!!

Ш И Ф Р
Не заполнять!!!

Задание 2. Максимум за тестовый тур = 20 баллов (за каждый тест – 1 балл)

Тесты	Ответ	Балл
1. Назовите административный центр республики РФ, которая расположена в бассейне Северного Ледовитого океана. А) Умиуртия Б) Калмыкия В) Алтай Г) Марш-Эл		-
2. Выберите неверное утверждение о географическом положении России. А) все крайние точки России имеют северную широту и восточную долготу Б) Россия омывают 12 морей трёх океанов Земли В) 3/4 территории страны располагается в Азии Г) У России 16 сухопутных государств-соседей		-
3. Выберите верное утверждение об Уфе А) разница в пояском времени Уфы с Омском три часа Б) разница в пояском времени Уфы с Севастополем три часа В) разница в пояском времени Уфы с Иркутском три часа Г) Уфа располагается во втором часовом поясе.		-
4. Какой из указанных географических объектов является полькой частью света? А) Африка Б) Австралия В) Антарктида Г) Америка		-
5. Укажите верную пару (страна-столица) А) Турция - Стамбул Б) Бразилия - Рио-де-Жанейро В) США - Нью-Йорк Г) Ирландия - Дублин		-
6. Укажите неверную пару (страна – часть света) А) Египет - Африка Б) Мексика - Америка В) Япония - Азия Г) Израиль - Европа		+
7. Как называется способ организации производства, при котором на одном предприятии организуют производство, выпускающие продукцию, относящуюся к разным отраслям? А) комбинирование Б) специализация В) кооперация Г) оптимизация		+
8. Какой субъект Российской Федерации лидирует по объему добычи природного газа? А) Астраханская область Б) Ханты-Мансийский автономный округ В) Ямало-Ненецкий автономный округ Г) Сахалинская область		+
9. В каком экономическом районе РФ производство электроэнергии на душу населения наибольшее? А) Центральном Б) Поволжском В) Западно-Сибирском Г) Восточно-Сибирском		-
10. Сколько субъектов входит в состав Российской Федерации? А) 54 Б) 89 В) 85 Г) 82		-

11. Самый большой по площади субъект Российской Федерации. А) Красноярский край Б) Хабаровский край В) Республика Саха (Якутия) Г) Тюменская область с ХМАО и ЯНАО		+
12. Чему равна площадь Российской Федерации? А) 17,1 млн. кв. км Б) 17,2 млн. кв. км В) 22,4 млн. кв. км Г) 17, 8 млн. кв. км		-
13. «... там кролики, страшнее наводнения...» О какой стране идет речь в указанном отрывке стихотворения? А) Великобритания Б) Новой Зеландии В) Австралии Г) Ирландии		+
14. В южной части Восточно-Европейской и Западно - Сибирской равнин часты засухи. Засуха возникает в результате: А) недостаточного увлажнения территории Б) географического положения территории В) большого количества суммарной солнечной радиации Г) устойчивой и продолжительной антициклональной погоды летом на большей территории		+
15. Инверсия температур образуется: А) в условиях пересеченного рельефа, где воздух застаивается в низинах и охлаждается Б) в условиях пересеченного рельефа, где воздух хорошо вентилируется при антициклональной погоде зимой В) в областях незначительной суммарной радиации Г) в областях, где поглощение радиации невелико		-
16. Выберите верное соответствие: страна – народ – религия. А) Иран – белуджи – индуизм Б) Эфиопия – амхара – христианство В) Индия – маратхи – буддизм Г) Индонезия – вайсай – христианство		-
17. «Туркмения – Китай», «Средняя Азия – Центр», «Уренгой – Помары – Ужгород» – это названия... А) нефтепроводов Б) газопроводов В) железнодорожных магистралей Г) туристических маршрутов		+
18. Какая страна с 2018 года носит название Эсватини? А) Руанда Б) Лесото В) Свазиленд Г) Бутан		+
19. Какой экономический район является самым энергодефицитным (потребление электроэнергии почти в 2 раза превышает её производство) А. Северо-Западный Б. Центрально-Чернозёмный В. Волго-Вятский Г. Дальневосточный		-
20. На какой из указанных линий 21 июня день равен ночи? А) на экваторе Б) на северном тропике В) на северном полярном круге Г) на южном тропике		+
Сумма баллов		9